

Preparazione

- ✓ Inserire **tre batterie da 3V** (CR 2032) e chiudere lo scompartimento controllando che le batterie siano correttamente posizionate! Cambiare le batterie quando l'apposito simbolo inizia a lampeggiare.
- ✓ In alternativa, usare il **cavo USB** opzionale ed una **presa da muro con adattatore**.
- ✓ Assicurarsi di avere a portata di mano **la scheda RFID per il lotto corrispondente**.
- ✓ Eseguire il **test** secondo le istruzioni (IFU).
- ✓ Se appare il **simbolo di avviso della batteria** e si sta usando la **modalità timer**, cambiare le batterie il prima possibile o usare il cavo USB opzionale come fonte di corrente.

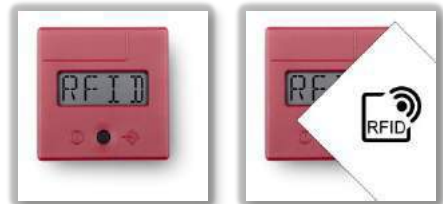


Misurazione

- ✓ **Accendere** il VCH-Reader premendo brevemente il bottone (<1s).
- ✓ VCH-Reader mostra **ON**.
- ✓ Per **lettura diretta** premere il bottone una volta brevemente (<1s).
- ✓ Per la **lettura in modalità timer** premere il bottone **fino a quando il display mostra RFID** (>1s).



- ✓ VHC-Reader mostra **RFID**.
- ✓ Mettere la **tessera RFID sul VCH-Reader** ed aspettare il segnale sonoro come conferma della trasmissione dati. Potrebbe essere necessario muovere leggermente la scheda RFID per iniziare la trasmissione dati.
- ✓ VHC-Reader mostra **TEST**.



- ✓ **Inserire il TEST** nell'adattatore e **mettere il VHC-Reader sopra l'adattatore**.
- ✓ **Iniziare la misurazione** premendo brevemente il bottone (<1s).
- ✓ Nella **modalità timer** il tempo rimanente fino alla misurazione automatica è mostrato come un **conto alla rovescia** sul display.
- ✓ Suggerimento: per **controllare i corrispondenti dati del lotto**, premere il bottone per **più di 1s** dopo che il display mostra **TEST**.



- ✓ VHC-Reader mostra **RUN** e dopo pochi secondi il **risultato**.
- ✓ I risultati possono essere **salvati** tenendo premuto il pulsante (>1s => **SALVA**).
- ✓ VHC-Reader **si spegne** da solo dopo **50s** di inattività e salva l'ultima misurazione.

Gestione Dati

I dati salvati sul VHC-Reader possono essere visualizzati da un PC con il software *DataReader* opzionale connesso con il cavo USB/Dati opzionale.

Il manuale più recente è disponibile su: <http://www.vitality-health-check.com/service>

Codici di Errore

INVALID: Controllare se il dispositivo a cassetta è posizionato correttamente nell'adattatore e sotto il lettore.

ERR: Il dispositivo non può leggere le informazioni dalla tessera RFID. Premere il bottone brevemente (<1s), il display mostrerà ON e poi riprovare.



ERR XX: Errore di batteria. Sostituire le batterie.

FAIL: Il dispositivo non trova una banda di controllo (C). Controllare se il dispositivo a cassetta è posizionato correttamente nell'adattatore e sotto il lettore. Controllare che la banda di controllo sia chiaramente visibile. In caso contrario, ripetere il test.

DATE: La data di scadenza del test sembra essere passata. Il dispositivo controlla la data interna con la data di scadenza del lotto. Controllare la data di scadenza del test.



No funzione: Nonostante la pressione del bottone non sono disponibili informazioni sullo schermo. La batteria potrebbe essere scarica.

Impostare Data e Ora

Portare il dispositivo sulla posizione 'ON'. Premere il bottone due volte brevemente (<1sec.). Anno, data e ora appariranno sul display.

Premere il bottone per circa 1 sec., sul display lampeggia l'anno come prima informazione da specificare. Con ripetute brevi (<1 sec.) pressioni del pulsante, il valore mostrato può essere cambiato. Quando si raggiunge il valore desiderato (es. anno) premere il bottone più a lungo (>1 sec); il valore mostrato verrà salvato e verrà presentata l'impostazione successiva.

Ripetere questi passaggi anche per mese, giorno, ora e minuti.

Dopo aver impostato data e ora correttamente il dispositivo mostrerà 'OK'.

Premere brevemente il bottone un'altra volta, il lettore sarà pronto per l'uso. Ripetere il procedimento dopo ogni cambio batteria.



Attenzione: Quando si accende il VHC-Reader per la prima volta dopo aver cambiato le batterie, data e ora potrebbero dover essere impostate.